

# DIE INTERMODALE LOGISTIK VON METRANS

## DIE NEUTRALE & GLOBALE INTERMODALLÖSUNG

**METRANS**





## CONTAINER

Containerumschlag in den Seehäfen  
Containerbezogene Dienstleistungen (z. B. Reparatur und Wartung)



## INTERMODAL

Schiene- und Straßentransportdienstleistungen im Hinterland  
Betrieb von Containerterminals



## LOGISTIK

Spezielle Dienstleistungen wie Massengutumschlag, Ro-Ro sowie Fruchtlogistik  
Projekte & Beratung



## IMMOBILIEN

Speicherstadt, das historische Lagerhausviertel  
Hafen-Immobilien  
Fischmarkt Hamburg-Altona



**HHLA**  
Segmente

**TEILKONZERN  
HAFENLOGISTIK**



[www.metrans.eu](http://www.metrans.eu)





## ALLGEMEINE INFORMATIONEN

Gegründet in 1991,  
100% HHLA



## UMSATZ

Über 590 Millionen EUR



## INTERMODAL

Über 1,35 Millionen TEU



## DEPOTS

Über 1,2 Millionen TEU



## MITARBEITER

2.650



# METRANS

2023 Kennzahlen



# PROFIL DER METRANS GRUPPE

Terminals, Lokomotiven, Wagen und Reparaturwerkstätten



## 7 HUB TERMINALS & DEPOTS

Österreich, Polen, Slowakei, Tschechien & Ungarn



## 13 ZIEL-TERMINALS & DEPOTS

Deutschland, Polen, Rumänien, Serbien, Slowakei & Tschechien



## DEPOT- & TERMINALFLÄCHE

2,6 Millionen m<sup>2</sup>



## BÜROS IN DEN HÄFEN

in Bremerhaven, Hamburg, Koper & Rijeka



## MEHR ALS 130 LOKOMOTIVEN



## MEHR ALS 4.000 WAGEN



## 2 REPARATURWERKSTÄTTEN FÜR LOKOMOTIVEN & WAGEN

Kolin (CZ) & Dunajska Streda (SK)

### NEU

- BETRIEBSZEIT 24/7 BELGRADE (INDJIJA)
- NEUE METRANS-VERTRETUNG IN ISTANBUL & ROTTERDAM
- NEUER SERVICE DIE GASMESSUNG
- WEITERENTWICKLUNG DER HHLA PURE – CO<sub>2</sub> NEUTRAL TRANSPORT

+ 2 WEITERE  
TERMINALS IM BAU  
FÜR UNGARN

+ ENTWICKLUNG  
DES DERZEITIGEN  
NETZES



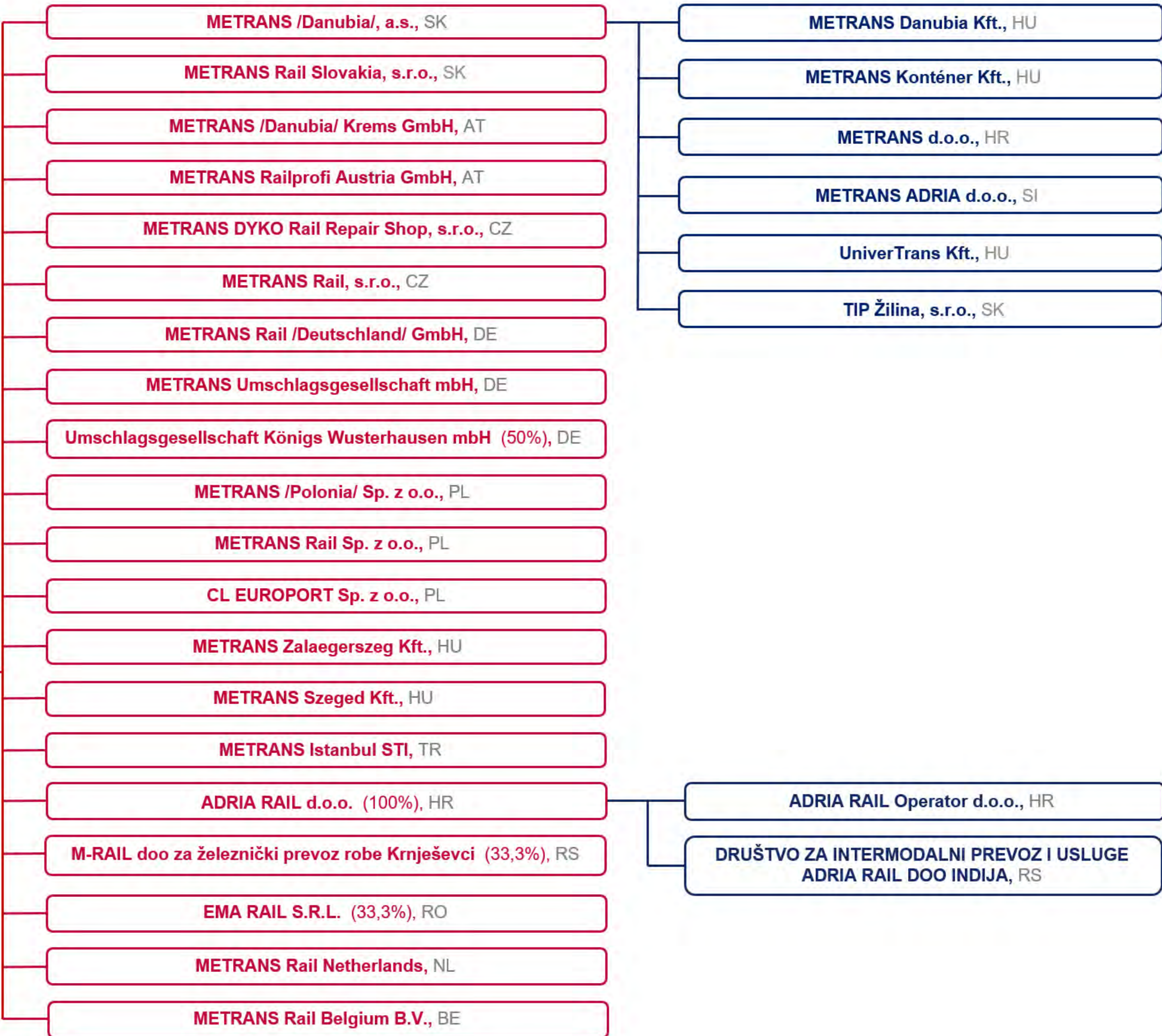
# METRANS GRUPPE

Unternehmensstruktur



**METRANS, a.s.**  
Prag, Tschechien

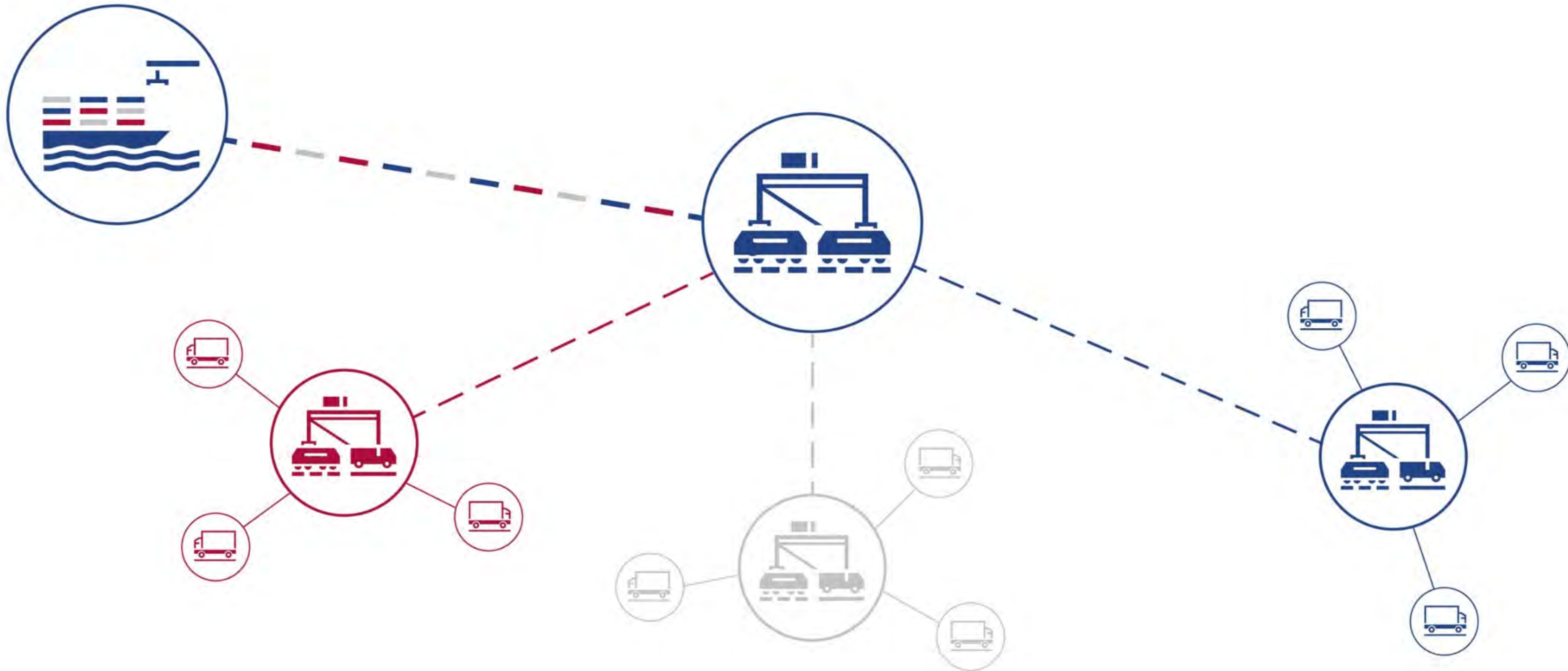
 [www.metrans.eu](http://www.metrans.eu)





# HUB & SHUTTLE SYSTEM

Die Häfen sind mit einem HUB- und Terminalnetzwerk im Hinterland verbunden





# METRANS

Die europäischen intermodalen Eisenbahnverbindungen

ÜBER 650 REGULÄRE ZÜGE PRO WOCHE

## TERMINALS

### 7 METRANS HUB-TERMINALS

- Prag & Ceska Trebova, CZ
- Krems, AT
- Dunajska Streda, SK
- Poznan & Malaszewicze, PL
- Budapest (+ Zalaegerszeg kommt), HU

### 13 METRANS ZIEL-TERMINALS

DE, CZ, PL, RO, RS, SK

## SEEHÄFEN

### NORDSEE

- Hamburg, Bremerhaven, Wilhelmshaven - DE
- Rotterdam - NL
- Antwerpen - BE

### ADRIA

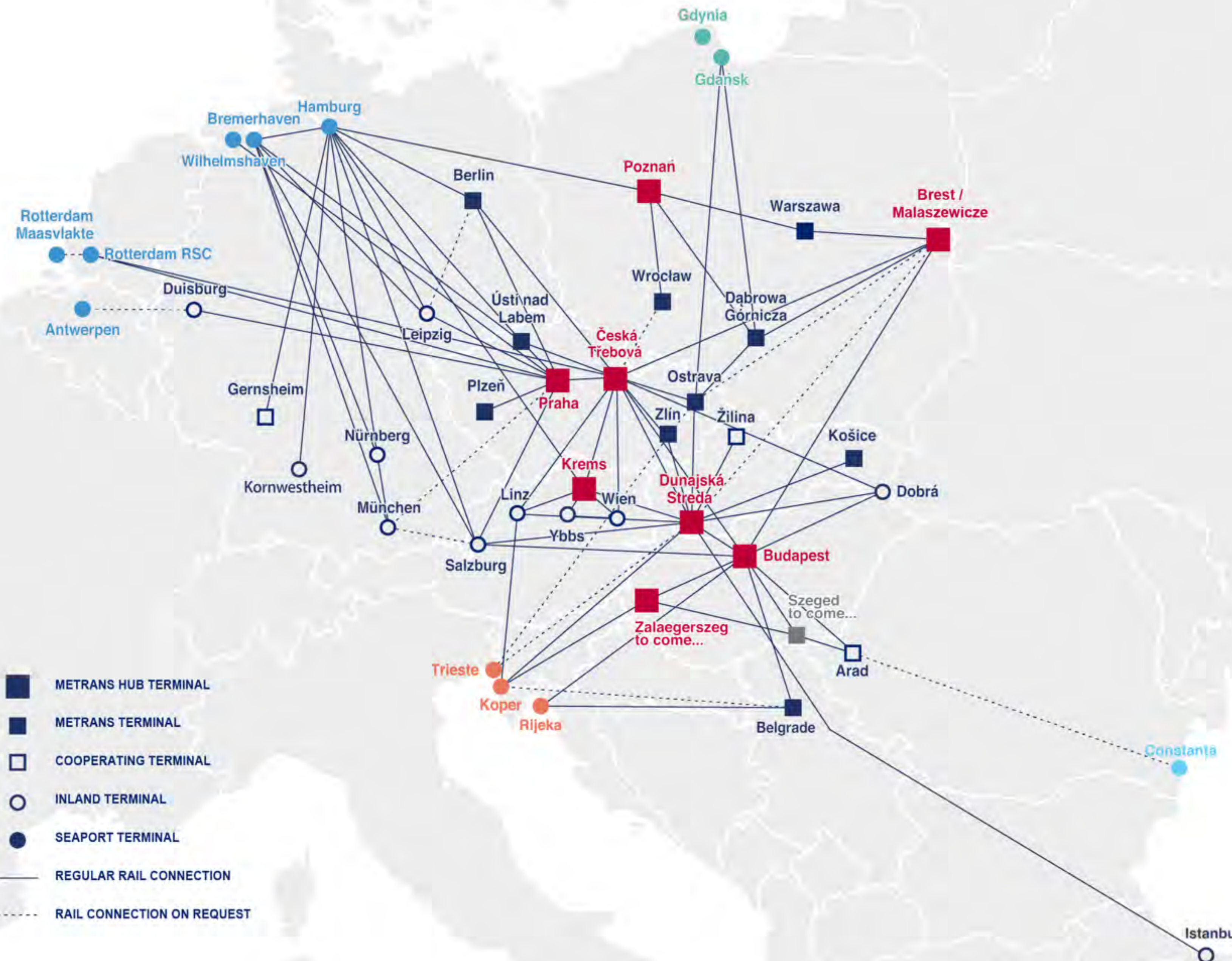
- Rijeka – HR
- Koper – SI
- Trieste – IT

### OSTSEE

- Gdansk, Gdynia - PL

### SCHWARZES MEER

- Constanta - RO





# METRANS

Über 650 regelmäßige Zugverbindungen pro Woche



VON ↔ NACH	ZÜGE PRO WOCHE
Budapest ↔ Arad	up to 3
Budapest ↔ Belgrade (Indjija)	up to 3
Bremerhaven ↔ Ceska Trebova	11
Bremerhaven ↔ Dunajska Streda	6
Bremerhaven ↔ Gadki	up to 13
Bremerhaven ↔ München	6
Bremerhaven ↔ Nürnberg	6
Bremerhaven ↔ Praha	9
Bremerhaven ↔ Leipzig	3
Ceska Trebova ↔ Budapest	4
Ceska Trebova ↔ Dunajska Streda	36
Ceska Trebova ↔ Krams	2
Ceska Trebova ↔ Linz	up to 2
Ceska Trebova ↔ Malaszewice	up to 4
Ceska Trebova ↔ Ostrava	12
Ceska Trebova ↔ Zlin	14
Duisburg ↔ Praha	6
Dunajska Streda ↔ Budapest	24
Dunajska Streda ↔ Halkali	up to 3
Dunajska Streda ↔ Kosice	12
Dunajska Streda ↔ Krams	6
Dunajska Streda ↔ Zilina	12
Gadki ↔ Dabrowa Gornicza	6
Gadki ↔ Katy Wroclawskie	6
Gadki ↔ Pruszkow	up to 8
Gdansk ↔ Dabrowa Gornicza	12
Gdansk ↔ Ostrava	12

VON ↔ NACH	ZÜGE PRO WOCHE
Hamburg ↔ Berlin	6
Hamburg ↔ Ceska Trebova	up to 38
Hamburg ↔ Dunajska Streda	14
Hamburg ↔ Gadki	22
Hamburg ↔ Gernsheim	6
Hamburg ↔ Kornwestheim	10
Hamburg ↔ Krams	3
Hamburg ↔ Leipzig	up to 14
Hamburg ↔ München	18
Hamburg ↔ Nürnberg	18
Hamburg ↔ Praha	47
Koper ↔ Budapest	28
Koper ↔ Dunajska Streda	35
Malaszewice ↔ Budapest	up to 2
Malaszewice ↔ Hamburg	up to 2
Nürnberg → München	6
Ostrava ↔ Dabrowa Gornicza	12
Praha ↔ Ceska Trebova	28
Praha → Leipzig	1
Praha ↔ Plzeň	12
Praha ↔ Salzburg	9
Praha ↔ Wilhelmshaven	8
Rijeka ↔ Belgrade (Indjija)	up to 3
Rijeka ↔ Budapest	up to 3
Rotterdam ↔ Ceska Trebova	up to 8
Rotterdam ↔ Praha	12
Salzburg → Hamburg	3



# METRANS

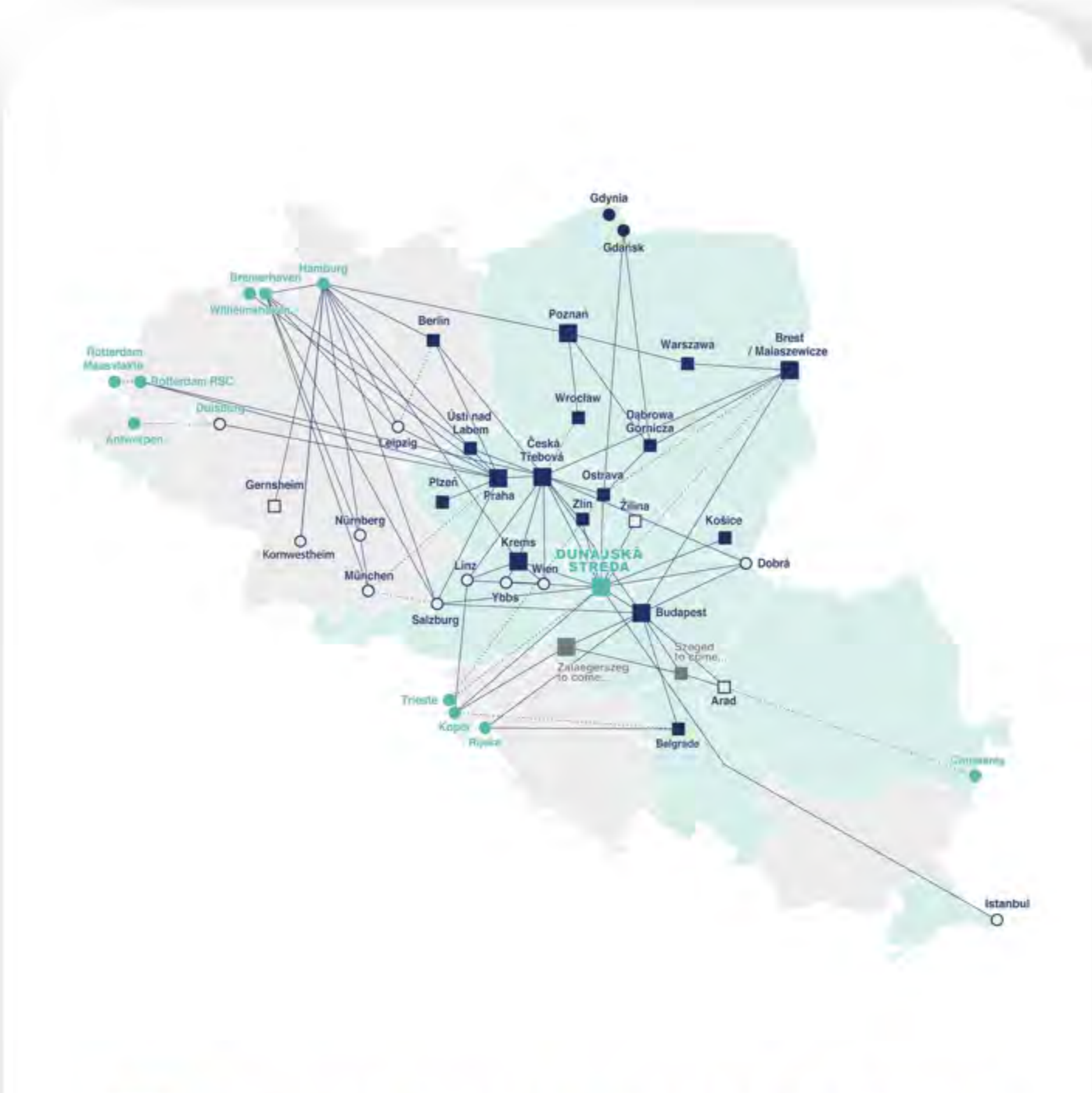
Eisenbahn- & Terminalnetzwerk

## HAUPTGESCHÄFTSSTELLEN



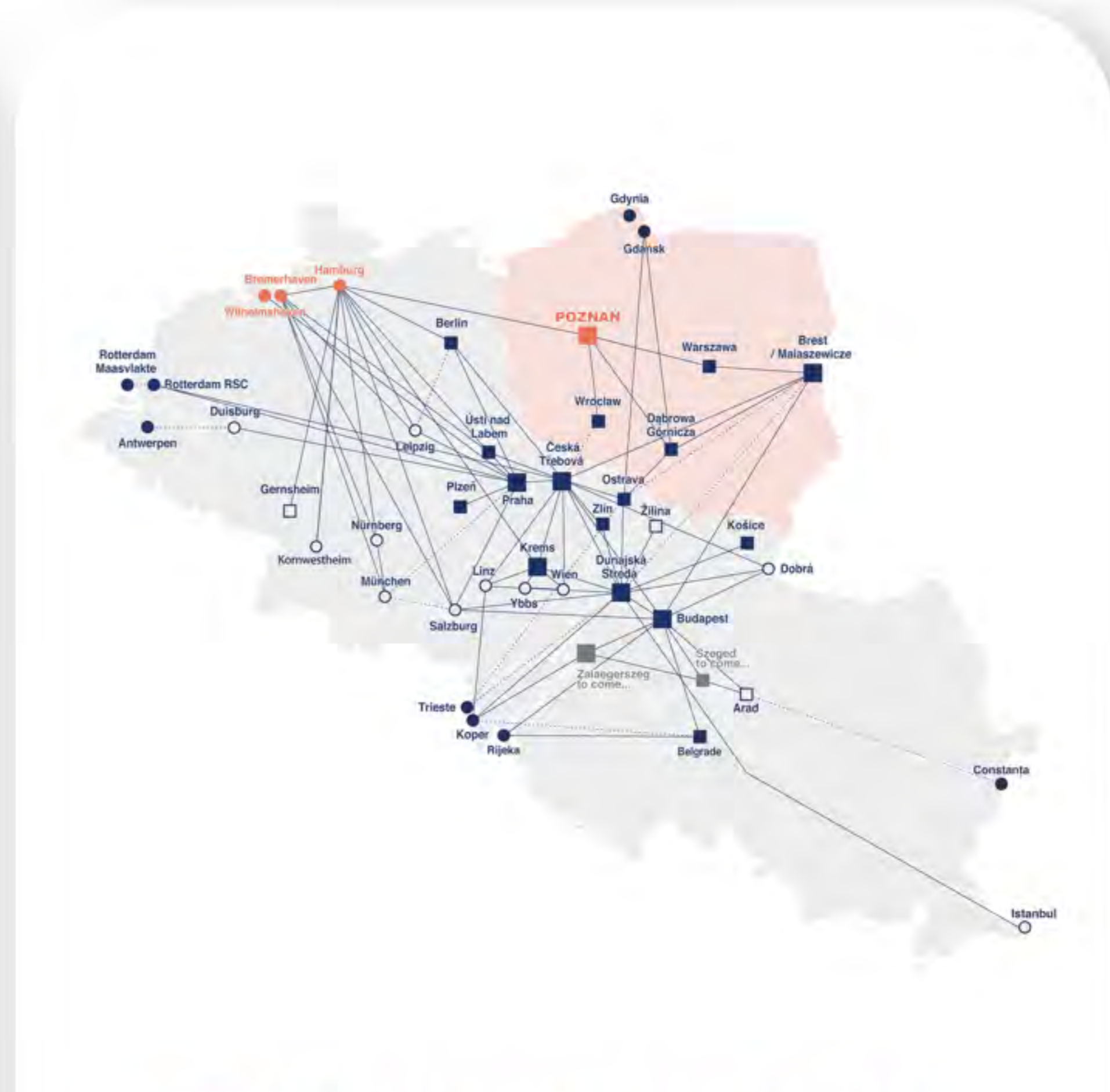
**PRAG, CZ**  
METRANS, a.s. Hauptgeschäftsstellen  
**Zuständigkeit**

- Häfen: BE, DE, NL
- Länder: AT, CZ, DE



**DUNAJSKA STREDA, SK**  
**Zuständigkeit**

- Häfen: BE, DE, IT, NL, RO, SL
- Länder: AT, CZ, HU, PL, RO, RS, SK, TR



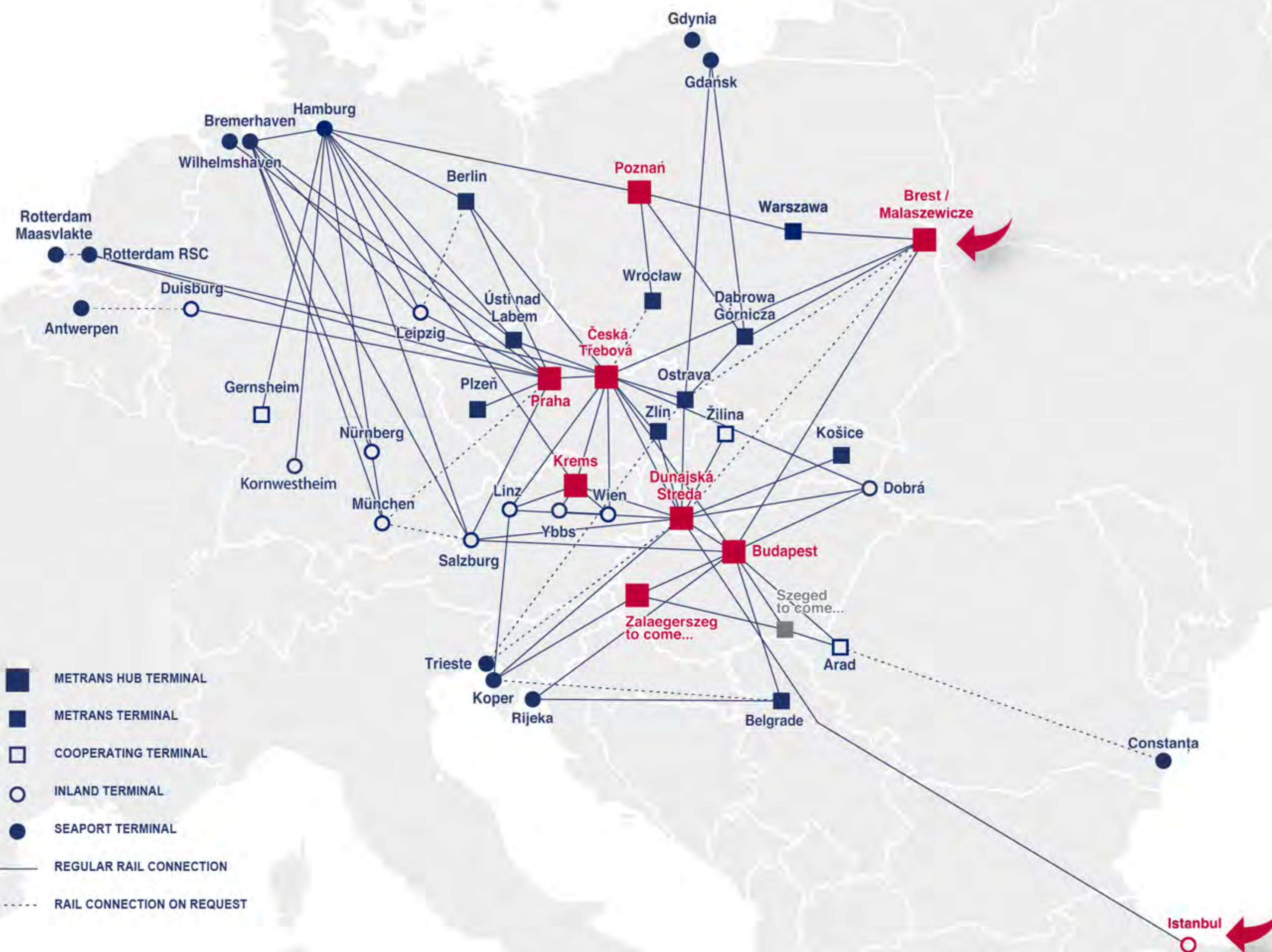
**POZNAN (GADKI), PL**  
**Zuständigkeit**

- Häfen: DE
- Länder: PL



# SILK ROAD

Neue Seidenstraße – Anbindung an das METRANS-Netzwerk



## MALASZEWICZE/BREST NACH:

- Warschau
- Posen
- Hamburg
- Duisburg
- München/Nürnberg via Hamburg
- Ceska Trebova mit täglichen Verbindungen zu allen METRANS Terminals, wie auf der Karte gezeigt



[www.metrans.eu](http://www.metrans.eu)

## VERBINDUNGEN ZUR SEIDENSTRASSE ÜBER ISTANBUL

VOLLER ZUGANG zum Netz von METRANS auch auf dieser Strecke.



# NEUE VERBINDUNG NACH/VON KORNWESTHEIM

2024



- Start ab Januar 2024
- Täglicher Service Hamburg - Kornwestheim
- und v.v. Weiterleitung von Hamburg nach Bremerhaven und Wilhelmshaven
- CO<sub>2</sub> neutral mit HHLA Pure

 [www.metrans.eu](http://www.metrans.eu)

Carbon Neutral Transport

**METRANS**



# ADRIA RAIL

Neues Mitglied im METRANS-Netzwerk



## DAS ZIEL



ADRIA RAIL organisiert den Transport von, nach und durch Kroatien. Ziel ist es, eine regelmäßige und zuverlässige Bahnverbindung zwischen den adriatischen Häfen und dem Indijja-Terminal zu schaffen.

## INTEGRATION DES TERMINALS



Wir werden das Indijja-Terminal durch regelmäßige Verbindungen zu unserem Terminal in Budapest in das METRANS-Netzwerk integrieren.

## WACHSENDES NETZ



Das Indijja-Terminal wird zum 20. Terminal im METRANS-Netz.

## QUALITÄT BEIM TRANSPORT



Wir schaffen eine Bahnverbindung, die regelmäßige Verbindungen zu fast allen großen Seehäfen in Süd- und Nordeuropa ermöglicht.



# VERBINDUNG NACH/VON SERBIEN

Containerterminal Indjija bei Belgrad



- Abfahrten zum/vom Hafen Rijeka und dem HUB-Terminal Budapest Csepel
- Gateway-Lösungen über das METRANS HUB-Terminal Budapest Csepel um nach Nordwest-Kontinent und Adria Häfen sowie zu den Hinterlandterminals des METRANS-Netzwerkes zu gelangen
- Verbindungen auf Anfrage zum/vom Hafen Koper
- Verbindungen auf Anfrage zum/vom Hafen Trieste



[www.metrans.eu](http://www.metrans.eu)



# VERBINDUNG NACH/VON TÜRKEI

Containerterminal Halkali (Istanbul)



- Zwei Abfahrten wöchentlich
- Verbindungen zwischen METRANS HUB-Terminals Dunajská Streda ↔ Halkali
- METRANS 45' PWHC verfügbar
- Gateway-Lösungen nach Deutschland, Polen, Slowakei, Ungarn, Österreich, Rumänien, Serbien, Tschechien



[www.metrans.eu](http://www.metrans.eu)



# HUB-TERMINALS

## PRAG

seit 1991



- Gesamtfläche: 420,000 m<sup>2</sup>
- Lagerkapazität: 15,000 TEU voll + 10,000 TEU leer
- 7 Abstellgleise 600 m, 2 Abstellgleise 550 m, 6 Abstellgleise 350 m
- 6 RMG Portalkräne, 3 Reach Stacker (45 t), 10 Reach Stacker (10/12 t), 2 Gabelstapler (16 t), 4 Rangierer
- 10 Züge können gleichzeitig abgefertigt werden
- Reparaturwerkstatt für Container
- Vor-Ort-Zollstelle
- Arbeitet 24/7/365

## DUNAJSKA STREDA

seit 1999



- Gesamtfläche: 326,000 m<sup>2</sup>
- Lagerkapazität: 25,000 TEU voll + 15,000 TEU leer
- 5 Abstellgleise 650 m, 4 Abstellgleise 550 m
- 4 RMG Portalkräne, 7 Reach Stacker (45 t), 8 Reach Stacker (12 t), 3 Reach Stacker (8 t), 2 Gabelstapler (16 t, 8 t)
- 9 Züge können gleichzeitig abgefertigt werden
- Reparaturwerkstatt für Container
- Vor-Ort-Zollstelle
- Arbeitet 24/7/365

## CESKA TREBOVA

seit 2013



- Gesamtfläche: 138,000 m<sup>2</sup>
- Lagerkapazität: 4,500 TEU voll + 4,200 TEU leer
- 6 Abstellgleise 740 m
- 4 RMG Portalkräne, 3 Reach Stacker (12 t)
- 6 Züge können gleichzeitig abgefertigt werden
- Reparaturwerkstatt für Container
- Vor-Ort-Zollstelle
- Arbeitet 24/7/365



# HUB-TERMINALS

## BUDAPEST

seit 2017



- Gesamtfläche: 163,500 m<sup>2</sup>
- Lagerkapazität: 7.500 TEU
- 6 Abstellgleise 650 m, 2 Abstellgleise 500 m;
- 4 RMG Portalkräne, 6 Reach Stacker (45 t), 4 Reach Stacker (12 t), 3 Gabelstapler (16 t)
- 6 Züge können gleichzeitig abgefertigt werden
- Reparaturwerkstatt für Container
- Zollamt vor Ort
- Arbeitet 24/7/365

## POZNAN (GADKI)

seit 2011



- Gesamtfläche: 175,000 m<sup>2</sup>
- 1 Abstellgleis 750 m, 3 Abstellgleise 630 m
- 10 Reach Stacker mit einer Hubkapazität von bis zu 45 Tonnen
- 2 Züge können gleichzeitig abgefertigt werden
- Zollamt vor Ort
- Umschlag von Wechselbehältern und Sattelauflegern
- Arbeitet 24/7/365

## KREMS AN DER DONAU

seit 2012



- Gesamtfläche: 40,000 m<sup>2</sup>
- Lagerkapazität: 1,500 TEU voll + 2,000 TEU leer
- 4 Abstellgleise 680 m
- 3 Reach Stacker (45 t), 2 Reach Stacker (12 t)
- Zollamt vor Ort
- Reparaturwerkstatt für Container



# HUB-TERMINALS

## MALASZEWICZE

betrieben von CL Europort



- METRANS Mitglied seit 2022
- Gesamtfläche: 190,000 m<sup>2</sup>
- Lagerkapazität: 5,000 TEU
- Gleise:
  - 1435 mm - 6 Gleise mit einer Länge von 2347 m
  - 1520 mm - 9 Gleise mit einer Länge von 4442 m
- 1 RMG Kran, 4 Reach Stacker (45 t), 1 Reach Stacker (10 t)
- Reefer Stecker
- Depot für leere Container

## ZALAEGERSZEG

kommt... 2025/2026



- Gesamtfläche: 150,000 m<sup>2</sup>
- Intermodales HUB-Terminal & Logistikzentrum in Westungarn für den Adriakorridor (Koper, Triest, Rijeka)
- Tägliche Verbindung an Hamburg, Bremerhaven und das gesamte METRANS-Netzwerk
- Bauplan 2025/2026

IN UNGARN ENTSTEHT EIN NEUES HUB-TERMINAL...



Das neue Terminal von Zalaegerszeg könnte sich in Zukunft zu einem wichtigen internationalen Logistikzentrum entwickeln



Die hervorragende geografische Lage auf dem südlichen Verkehrskorridor, nahe der slowenischen und österreichischen Grenze, schafft viele logistische Vorteile und wird auch als Puffer für die südlichen Häfen dienen können.



- A Nordhäfen 1200 km
- B Häfen an der Adria 350 km
- C Hafen von Piräus 1600 km



# ZIEL-TERMINALS

## ZLIN

seit 1994



- Gesamtfläche: 68,600 m<sup>2</sup>
- Lagerkapazität: 1,300 TEU voll + 1,200 TEU leer
- 3 Abstellgleise 550 m, 1 Abstellgleis 400 m, 2 Abstellgleise 350 m, 2 Abstellgleise 300 m
- 4 Reach Stacker (45 t), 4 Reach Stacker (12 t)
- Zollamt vor Ort
- Reparaturwerkstatt für Container
- Arbeitet 24/7/365

## PLZEN

seit 2007



- Gesamtfläche: 50,000 m<sup>2</sup>
- Lagerkapazität: 1,300 TEU voll + 1,200 TEU leer
- 3 Abstellgleise 400 m
- 1 RMG Portalkräne mit multimodalem Spreader und Fernsteuersysteme (ROS), 2 Reach Stacker (10/12 t)
- Reparaturwerkstatt für Container
- Arbeitet 24/7/365

## KOSICE

seit 2008



- Gesamtfläche: 46,500 m<sup>2</sup>
- Lagerkapazität: 3,000 TEU voll + 3,000 TEU leer
- 2 Abstellgleise 550 m
- 4 Reach Stacker (45 t), 2 Reach Stacker (12 t), 2 Gabelstapler (16 t)
- Zollamt vor Ort
- Reparaturwerkstatt für Container
- Arbeitet 24/7/365



# ZIEL-TERMINALS

## OSTRAVA

seit 2011



- Gesamtfläche: 40,000 m<sup>2</sup> + 60,000 m<sup>2</sup> Lagerhalle
- Lagerkapazität: 1,200 TEU voll + 5,000 TEU leer
- 2 Abstellgleise 250 m
- 1 RTG Portalkran, 3 Reach Stacker (45 t), 3 Reach Stacker (12 t)
- Zollamt vor Ort
- Reparaturwerkstatt für Container
- Arbeitet 24/7/365

## USTI NAD LABEM

seit 2015



- Gesamtfläche: 25,500 m<sup>2</sup>
- Lagerkapazität: 1,500 TEU voll + 2,000 TEU leer
- 1 Abstellgleis 185 m, 2 Abstellgleise 160 m
- 1 RMG Portalkran, 3 Reach Stacker (45 t), 2 Reach Stacker (12 t)
- Zollamt vor Ort
- Reparaturwerkstatt für Container
- Arbeitet 24/7/365

## ZILINA

betrieben von TIP ZILINA



- Konzession seit 2019
- Gesamtfläche: 150,000 m<sup>2</sup>
- 2 Abstellgleise 750 m
- 2 RMG Portalkräne, 2 Reach Stacker (12 t)
- Reparaturwerkstatt für Container
- Umschlag von Wechselbehältern und Sattelaufliegern



# ZIEL-TERMINALS

## WARSAWA (PRUSZKOW)

seit 1993



- Gesamtfläche: 57,000 m<sup>2</sup>
- 2 Abstellgleise 600 m, 1 Abstellgleis 350 m
- 7 Reach Stacker mit einer Hubkapazität von bis zu 45 Tonnen
- Umschlag von Wechselbehältern und Sattelaufliegern
- Zollamt vor Ort

## DABROWA GORNICZA

seit 2010



- Gesamtfläche: 170,000 m<sup>2</sup>
- 2 Abstellgleise 625 m, 1 Abstellgleis 600 m, 1 Abstellgleis 500 m
- 3 Reach Stacker mit einer Hubkapazität bis zu 45 Tonnen, 1 Reach Stacker mit einer Hubkapazität bis zu 12 Tonnen
- Reefer-Stopfen - PTI inkl. Kleinreparaturen
- Umschlag von Wechselbrücken
- Zollstelle vor Ort

## WROCLAW (KATY WROCLAWSKIE)

seit 2015



- Gesamtfläche: 65,000 m<sup>2</sup>
- 2 Abstellgleise 600 m
- 1 RMG Portalkran, 5 Reach Stacker (45 t)
- Reefer-Stecker - PTI inkl. Kleinreparaturen
- Umschlag von Wechselbehältern und Sattelaufliegern
- Zollamt vor Ort



# ZIEL-TERMINALS

## GERNSHEIM GUT

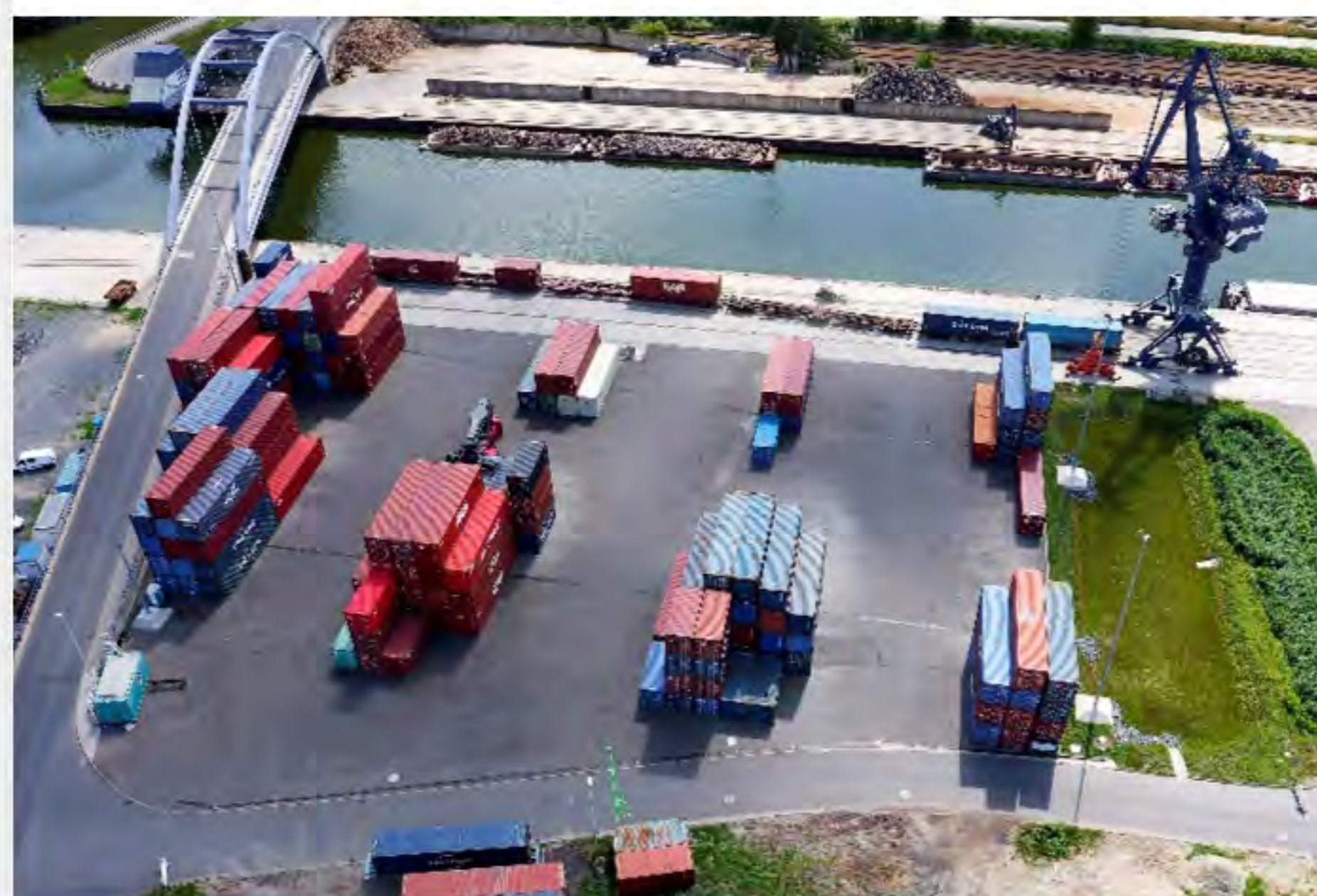
seit 2020



- Gesamtfläche: 54,000 m<sup>2</sup>
- 2 Abstellgleise 340 m
- 1 RMG Portalkran, 1 Schwenkkran, 2 Reach Stacker (45 t)
- LKW-Kapazität: 30 LKW (langfristige Subunternehmer)

## BERLIN KOWU

seit 2019



- Gesamtfläche: 20,000 m<sup>2</sup>
- 1 Abstellgleis 800 m, 3 Abstellgleise 500 m
- 1 RMG Kran, 2 Reach Stacker (45 t), 1 Reach Stacker (12 t)
- Reefer-Stopfen - PTI inkl. Kleinreparaturen
- Depot für Leercontainer-Kapazität: 2.000 TEU
- Zollamt vor Ort

## ARAD

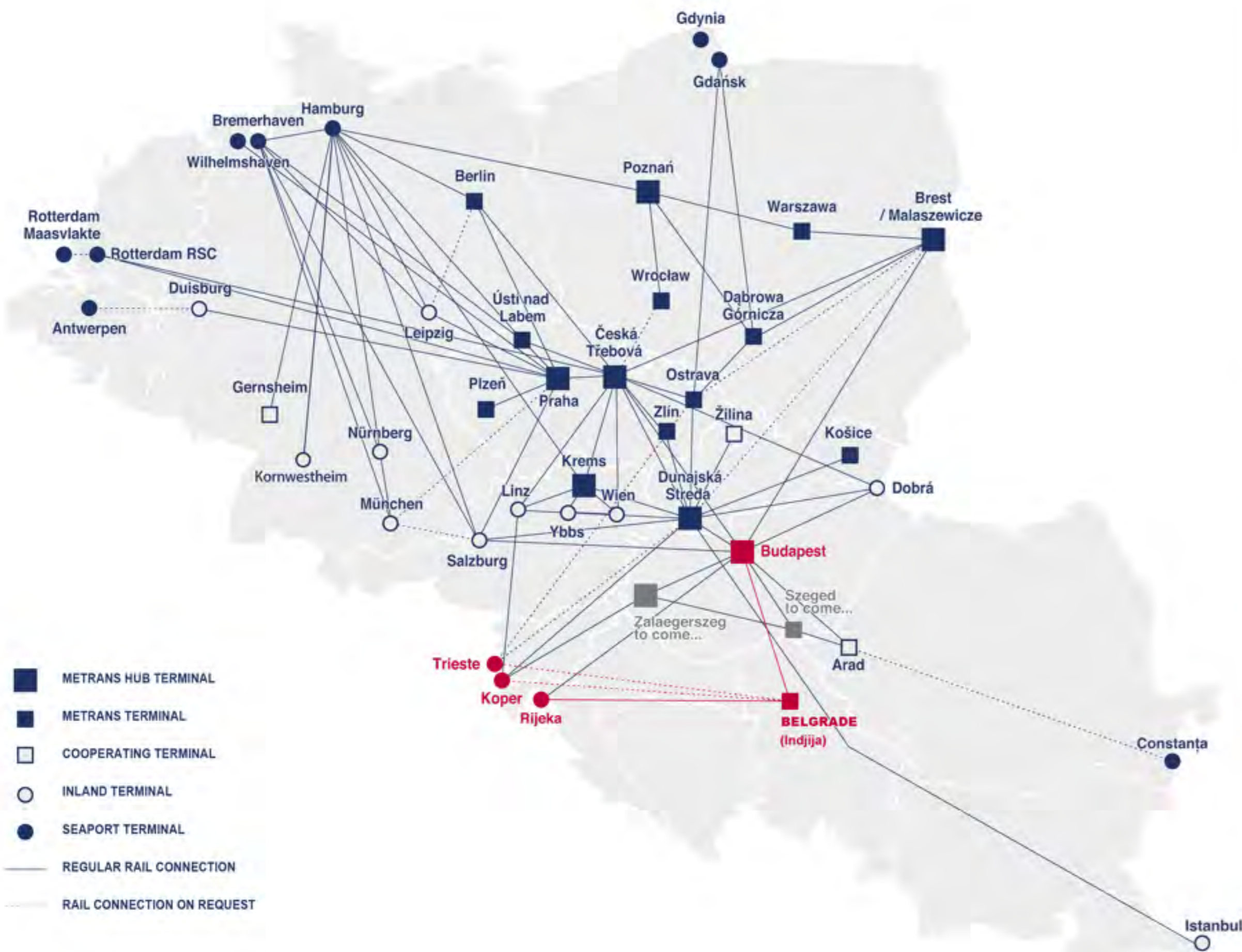
seit 2021



- Gesamtfläche: 75,000 m<sup>2</sup>
- 4 Abstellgleise 350 m
- Parkplatz für 200 LKW
- 2 Reach Stacker (45 t)
- Eigene LKW-Kapazität: 10
- Autobahn A1 - 3 km vom Terminal entfernt



# NEUE TERMINALS



## BELGRADE (INDJIJA)

seit 2023



- Größe: 35,000 m<sup>2</sup>
- 2 Gleise mit 250 m Länge
- 2 Reach Stacker (45 t)
- Gabelstapler 12 t, 3 t, 2 t
- Reguläre Verbindungen Adriatic Ports ↔ Belgrade (Indija)
- Arbeitet 24/7

## SZEGED

kommt... 2026



- Größe: 100,000 m<sup>2</sup>
- Jahreskapazität: ~ 50.000 TEU
- Abstellgleisen: 2 x 335 m
- Intermodalterminal im Süden Ungarns
- Abschluss des Bauprozesses bis 2026
- Anbindung an Autobahn in HU, RS, RO
- Anschluss an die Hauptbahnstrecke nach Süden über die Roszke-Kreuzung



# METRANS SCHIENENFAHRZEUG-WERKSTÄTTEN

## DYKO EISENBAHNWERKSTATT

Kolin, Tschechien



- Gegründet im Jahr 1940
- 2007 Übernahme durch METRANS
- Lizenz für die Reparatur von Siemens- und Bombardierlokomotiven
- Reparaturleistungen:
  - Containerwagen
  - Zugwagenfahrwerke
  - Lokomotiven und Radsätze
- Auf Anfrage sind die Reparaturen auch für externe Kunden im Rahmen freier Kapazitäten möglich

## EISENBAHN & REACHSTACKER WERKSTATT

Dunajska Streda, Slowakei



- Errichtet in 2019
- Reparaturleistungen:
  - Containerwagen
  - Lokomotiven
  - Reach Stacker





# HHLA PURE

CO<sub>2</sub>-neutraler Containerumschlag & Transport



Mit dem Produkt HHLA Pure bieten wir als METRANS unseren Kunden einen CO<sub>2</sub>-freien Umschlag sowie Transport. Somit leisten wir gemeinsam einen echten Beitrag zum Klimaschutz.



## HHLA – und METRANS-Ausrichtung

- Moderne Hybrid- und Elektrolokomotiven
- Elektrifizierung am Hafen-Container Terminal durch elektrische Lagerhaltung und Krananlage sowie Elektrofahrzeuge
- Leichte 4-Achs-Wagen mit Flüsterbremsen





## WIE FUNKTIONIERT DIE CO<sub>2</sub> KOMPENSATION?

### EINE KOMPENSATION LOHNT SICH AUCH BEI GROSSEN ENTFERNUNGEN

Die Verbrennung fossiler Brennstoffe setzt CO<sub>2</sub>-Emissionen in die Atmosphäre frei.

Da die Atmosphäre keine Grenzen hat, spielt es keine Rolle, wo auf der Welt die CO<sub>2</sub>-Emissionen entstehen; die Auswirkungen sind dieselben auf der ganzen Welt

DIE LÖSUNG – mit unseren Maßnahmen kompensieren wir CO<sub>2</sub>-Emissionen – für die verbleibende Emission kaufen wir Zertifikate für Umweltprojekte.





# UNSER PRODUKT

Grünes Handling & Grüner Transport

## ZERTIFIZIERTE CO<sub>2</sub>-NEUTRALITÄT FÜR DEN TRANSPORT VOM HAFEN BIS IN DAS EUROPÄISCHE HINTERLAND

- Umschlag auf den HHLA Container Terminals mit weitgehend elektrifizierten Prozessen
- Transport und Sammlung über METRANS mit CO<sub>2</sub>-optimierten Zügen und Wagen
- Derzeit nicht vermeidbare CO<sub>2</sub>-Emissionen werden durch zertifizierte Entwicklungsprojekte nach dem höchsten internationalen Standard (Gold) ausgeglichen
- Bestätigung der klimaneutralen Transporte für Kunden
- METRANS energieeffiziente elektrische Züge fahren nur mit Ökostrom in Österreich und Deutschland



### PROZESSE

- Zertifizierung von HHLA Pure durch TÜV Nord
- Annahme von kundenspezifischen Transporten (Volumen/Route)
- Verrechnung und Überwachung durch TÜV Nord





# BAUSTEINE DES ERFOLGS

1

## **Einer der Marktführer im intermodalen Verkehr**

Wir sind der größte mitteleuropäische Betreiber intermodaler Transporte mit einer mehr als 30-jährigen Tradition in der Containerschifffahrt.

2

## **Eigenes Netzwerk von 20 Terminals**

Wir betreiben 20 intermodale Terminals in der Deutschland, Österreich, Polen Ungarn, Rumänien, Serbien, Slowakei, Tschechischen Republik und haben derzeit 2 weitere im Bau.

3

## **Stabiler Arbeitgeber**

Wir verfügen über ein hochqualifiziertes Mitarbeiterteam mit langjähriger Erfahrung.

4

## **Klimaschutz**

Mit moderenen Hybrid- und Elektrolokomotiven und unserem HHLA Pure Service bieten wir einen CO<sub>2</sub>-freien Containerumschlag und –transport an.

5

## **Eigene Hard- und Software**





# VIELEN DANK!

Finden Sie uns auf [metrans.eu](https://metrans.eu) und

